

Úrgangur frá verkstöðum ÞG Verks árið 2020.

Stutt samantekt um meðhöndlun úrgangs árið 2020 og samanburður við árið 2019.

1. Úrgangur eftir verkstöðum: Magn, flokkunar- og endurnýtingarhlutfall.

Verkstaður	2019			2020		
	Tonn	Flokkað	Endurnýtt	Tonn	Flokkað	Endurnýtt
Skútahraun (Lager)	32	89%	84%	37	86%	74%
Austurbakki (Landsbankinn)	44	83%	83%	381	81%	75%
Mariugata				32	79%	73%
Austurvegur 67 (Dælustöð)	13	66%	0%	10	77%	11%
Urðarhvarf	191	71%	63%	56	72%	27%
Skektuvogur	105	76%	76%	280	70%	66%
Landsímareitur	206	22%	21%	514	66%	54%
Dalvegur	40	60%	47%	31	49%	29%
Vinastræti	244	56%	46%	95	32%	27%
Geirsgata (Hafnartorg)	229	38%	32%	10	0%	0%
Tryggvagata				2	0%	0%
Samtals og vegin hlutföll	1215	53%	46%	1448	69%	59%

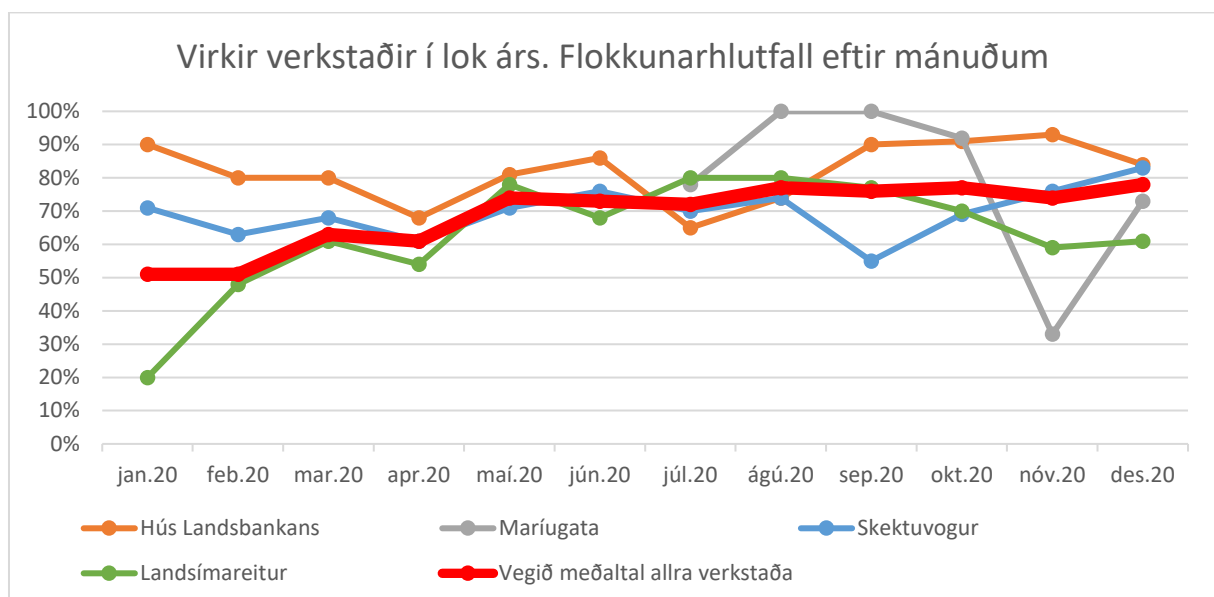
Flokkunarhlutfall hækkar úr **53% 2019 í 69% 2020.**

Endurnýtingarhlutfall úrgangs hækkar úr **46% 2019 í 59% 2020.**



Mikill árangur náðist á árinu 2019 varðandi flokkun og hækkað endurnýtingarhlutfall og heldur sú þróun áfram af krafti árið 2020.

Verkstaður flokkunarhlutfall	jan.20	feb.20	mar.20	apr.20	maí.20	jún.20	júl.20	ágú.20	sep.20	okt.20	nóv.20	des.20	2020
Skútahraun (Lager)			88%	87%		59%			67%	93%		88%	86%
Hús Landsbankans	90%	80%	80%	68%	81%	86%	65%	74%	90%	91%	93%	84%	81%
Mariugata							78%	100%	100%	92%	33%	73%	79%
Urðarhvarf	59%	52%	77%	77%	52%	76%		90%					72%
Skektuvogur	71%	63%	68%	61%	71%	76%	70%	74%	55%	69%	76%	83%	70%
Landsímareitur	20%	48%	61%	54%	78%	68%	80%	80%	77%	70%	59%	61%	66%
Dalvegur	37%	49%	0%	70%	0%						0%		49%
Vinastræti	20%	23%	34%	28%	59%	33%	44%		0%				32%
Vegið meðaltal allra verkstaða:	51%	51%	63%	61%	74%	73%	72%	77%	76%	77%	74%	78%	69%



2. Magn úrgangs eftir flokkum, endurnýtingarhlutfall og kostnaður.

Úrgangslýsing	CO ₂ /Kg	2019			2020 Allt árið				Verð Sorpu 2021	
		Magn í Kg	Kostn. án fl.kostn.	Hlf.	Magn í Kg	kr/kg	Kostn. án fl.kostn.	Hlf.	kr/kg	Breyting
Hreint timbur	0,0214	258.280	1.420.540 kr	6%	396.250	5,5	2.179.375 kr	11%	13,89	153%
Steinefni	0,0013	180.370	335.488 kr	1%	293.100	1,86	545.166 kr	3%	6,82	267%
Járn	0,0214	109.700	- kr	0%	162.140	0	- kr	0%		
Gífs	0,0719	46.630	845.868 kr	4%	92.750	18,14	1.682.485 kr	9%	6,82	-62%
Málað/plasth. timbur	0,8281	37.730	735.358 kr	3%	37.950	19,49	739.646 kr	4%	19,96	2%
Ál	0,0214	5.460	- kr	0%		0	- kr	0%		
Pappír og bylgjupappi	0,0200	2.710	- kr	0%	3.780	0	- kr	0%		
Plast	0,0200	200	- kr	0%			- kr	0%		
Flokkað		641.080	3.337.254 kr	15%	985.970		5.146.672 kr	26%		
Óflokkaður úrgangur	0,0013	415.880	14.876.028 kr	66%	234.790	35,77	8.398.438 kr	43%	49,1	37%
Almennur heimilisúrg.	0,5865	137.770	3.452.516 kr	15%	217.560	25,06	5.452.054 kr	28%	34,97	40%
Grófur úrgangur	0,5865	23.330	818.183 kr	4%	17.700	35,07	620.739 kr	3%	35,84	2%
Óflokkað		576.980	19.146.727 kr	85%	470.050		14.471.231 kr	74%		
Samtals		1.218.060	22.483.981 kr	100%	1.456.020		19.617.902 kr	100%		
			18,5 kr				13,5 kr			
							Meðalkostn per kg			
							Breyting frá 2019			27%

Skoðum aðeins dálkana.

CO₂/kg: Almennur heimilisúrgangur (frá vinnubúðum) og grófur úrgangur veldur almennt mestri kolefnislosun ásamt máluðu/plasthúðu timbri en þessir flokkar eru ekki endurnýttir.

Magn 2020 m.v. 2019: Óflokkaður úrgangur er að minnka verulega. Hins vegar eykst almennur heimilisúrgangur.

Það er áskorun um að bæta okkur enn í flokkun til að minnka úrgang sem fer í óflokkað. T.d. þarf að fara í betri greiningu á almennum heimilisúrgangi (úrgangur frá vinnubúðum).

Kostnaður: Mjög misdýrt er að farga úrgangi eftir flokkum. Óflokkuðum úrgangi er dýrast að farga og þótt hann sé einungis 32% af heildarúrgangi þá veldur hann 74% af kostnaði við förgun. Bætt flokkun úrgangs leiðir af sér lægri meðalkostnað per kg. úrgangs. Meðalkostnaður förgunar á hverju kg. úrgangs er þannig 27% lægra árið 2020 heldur en það var á árinu 2019.

(Ath. að kostnaðartölur eru einungis kostnaður vegna förgunar úrgangs. Gámaleiga og flutningur úrgangs er ekki inn í þessum tölum.)

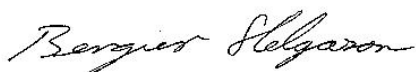
3. Verðbreytingar 2021 og minnkun úrgangs.

Í byrjun árs tóku gildi gífurlegar breytingar á gjaldskrá Sorpu fyrir móttöku úrgangs. Í dálkinum lengst til hægri í töflunni að ofan má sjá nýtt verð árið 2021 og hver breytingin er í prósentum frá gjaldskrá ársins 2020.

T.d. hækkar gjald fyrir hreint timbur um 153%. Þetta er sá flokkur hjá PG Verk sem mestur úrgangur féll til í á seinasta ári.

Það er því áskorun, til viðbótar við bætt flokkun úrgangs, að skoða hvort hægt sé að minnka úrgang í sem flestum flokkun og þá sérstaklega flokkum með mikla kolefnislosun og hátt förgunargjald.

Það verður ein af áskorunum ársins.



Bergur Helgason Gæða- og öryggisstjóri (og sérstakur áhugamaður um flokkun úrgangs).